

**SPVK:N KESÄPÄIVÄT HOTELLI SÄRKÄSSÄ ÄÄNEKOSKELLA 9.-10.8.2008**

**Matkustusohje:** Hotelli Särkkä sijaitsee Äänekosken kaupungissa. Äänekosken tienhaarasta on Särkän tienhaaraan noin 2 km, josta kääntyy tie oikealle. SIIIS jos tulet etelästä, niin käännyt oikealle ja jos tule pohjoisesta, niin käännyt vasemmalle.

Nelostieltä on opasteet sekä etelästä että pohjoisesta tultaessa n. 700 metriä ennen kääntymistä Hotelli Särkkään.

Jos haluat vielä varmistaa tien kartasta, niin kartta löytyy netistä Äänekosken kaupungin sivuilta.

Hotelli Särkän osoite on: Niemeläntie 95  
4150 ÄÄNEKOSKI

**Majoittuminen:** Majoitutaan 1 – 3 hengen hotellihuoneisiin tai rivitaloihin

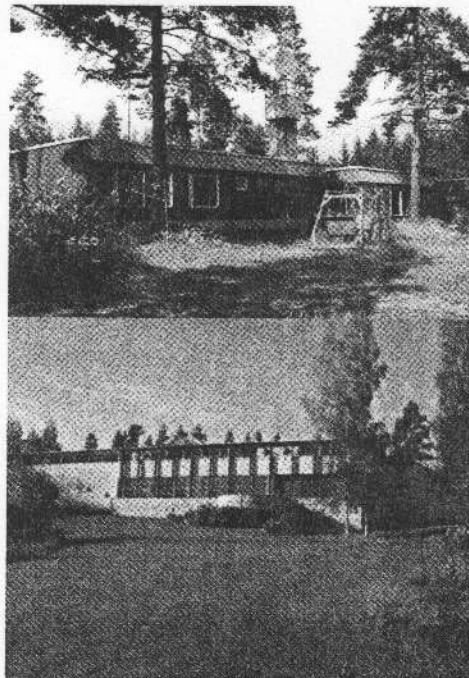
**Hinta:** 60 euroa/henkilö  
Hintaan sisältyy tervetulokahvit, päivällinen seisovasta pöydästä, aamusauna ja aamiainen.

**Päiväkävijät:** 25 euroa/henkilö  
Hintaan sisältyy tervetulokahvit ja päivällinen.

**Ilmoittautuminen:** Ilmoittautumiset ottaa vastaan puhelimitse tai postin välityksellä:

Esko Liimatainen  
Sumiaistentie 491  
44200 Äänekoski

Puh. 044 - 530 8980



Ilmoittautumisen yhteydessä mainitse mahdollisesta erikoisruokavaliostasi. Pyydämme päiväkävijöitä myös ilmoittautumaan.

**Ilmoittautumiset tulee tehdä heinäkuun loppuun mennessä.**

Yleisellä kulkuneuvolla saapuvia pyydämme ilmoittautumisen yhteydessä ilmoittamaan tulostaan mahdollisen kuljetuksen järjestämiseksi.

**SPVK:N KESÄPÄIVÄT HOTELLI SÄRKÄSSÄ ÄÄNEKOSKELLA 9.-10.8.2008**